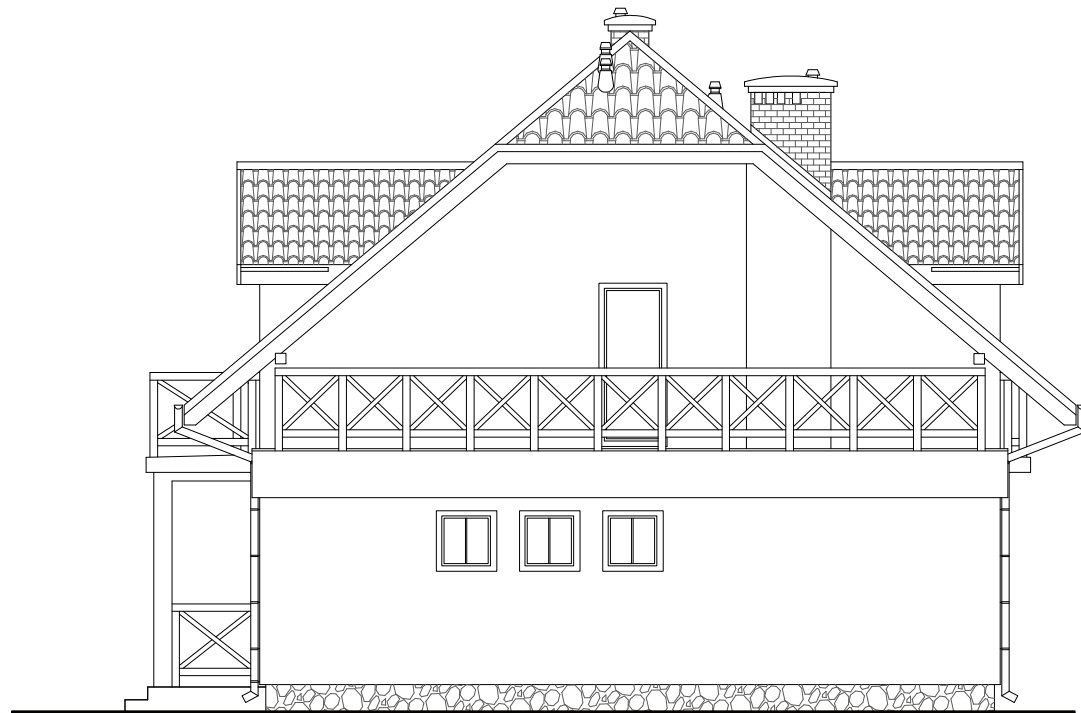


ELEWACJA POŁUDNIOWO-WSCHODNIA



ELEWACJA PÓŁNOCNO-WSCHODNIA



ELEWACJA PÓŁNOCNO-ZACHODNIA



ELEWACJA POŁUDNIOWO-ZACHODNIA

PRACOWNIA PROJEKTOWA ARCHITEKT WITOLD J. KOWALCZYK Ełk ul. Armii Krajowej 8 tel. (0-87)6105510				
nazwa obiektu	BUDYNEK MIESZKALNY JEDNORODZINNY			
adres	Woszczele gmina Ełk, dz. nr 180/10			
branża	architektura			
RYS. NR.	ELEWACJE	skala	1:100	
ZESPÓŁ PROJEKTOWY		data	numer uprawnień	podpis
mgr inż. arch. Witold J.Kowalczyk		03/2010	SUW-45-87	