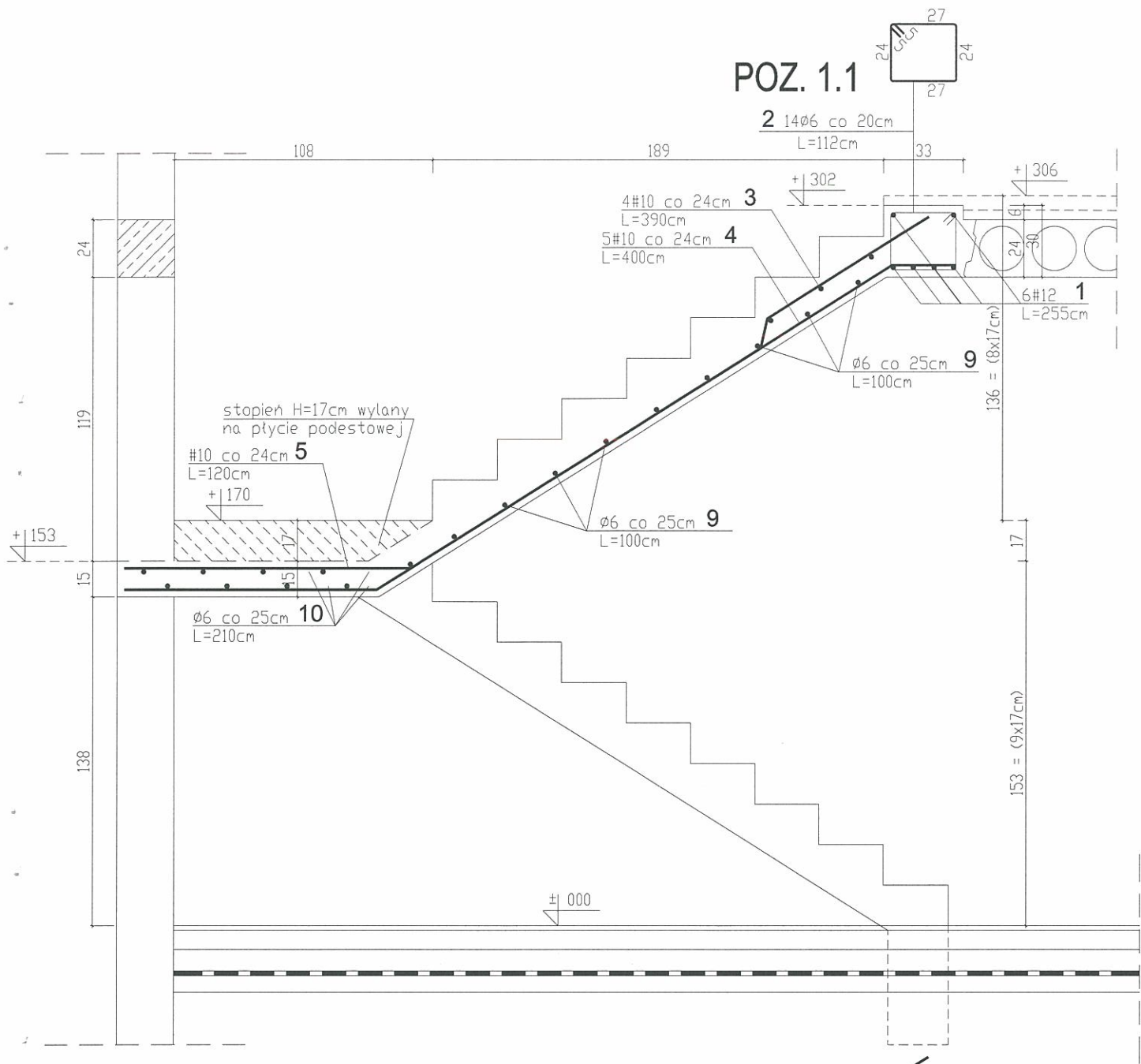
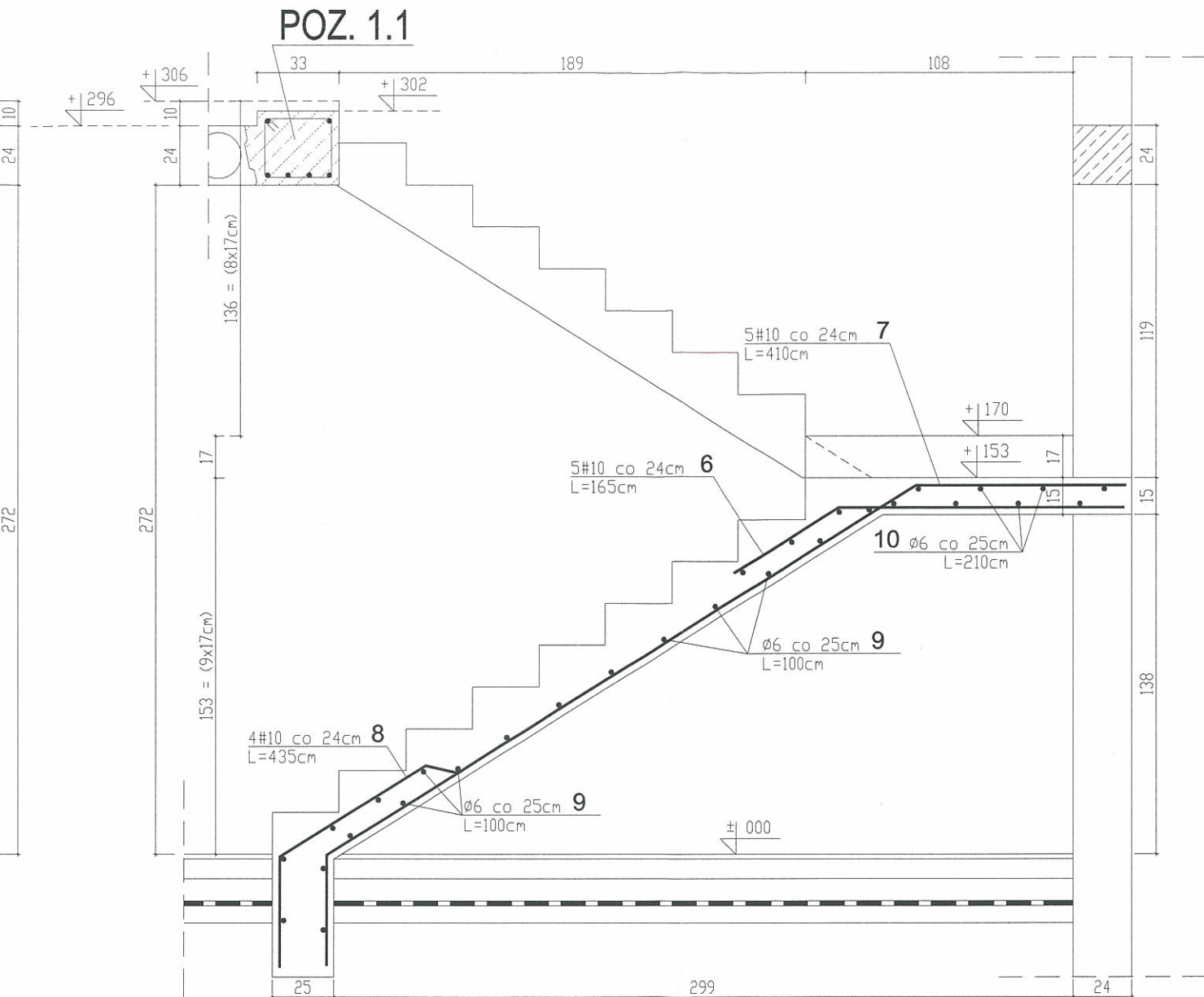


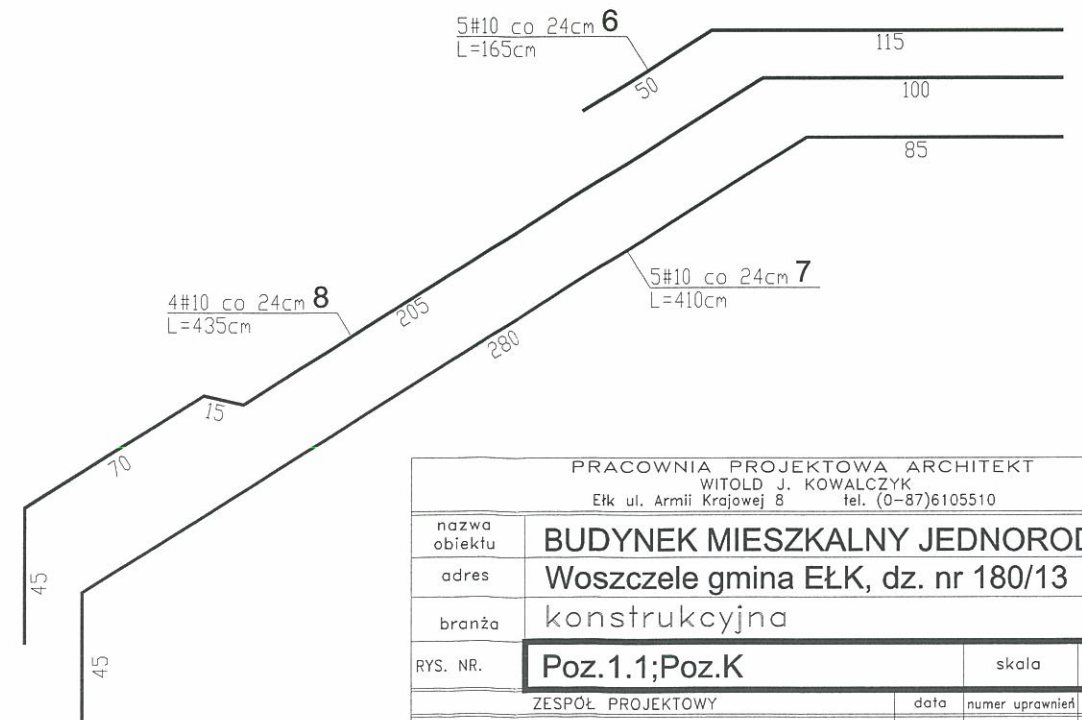
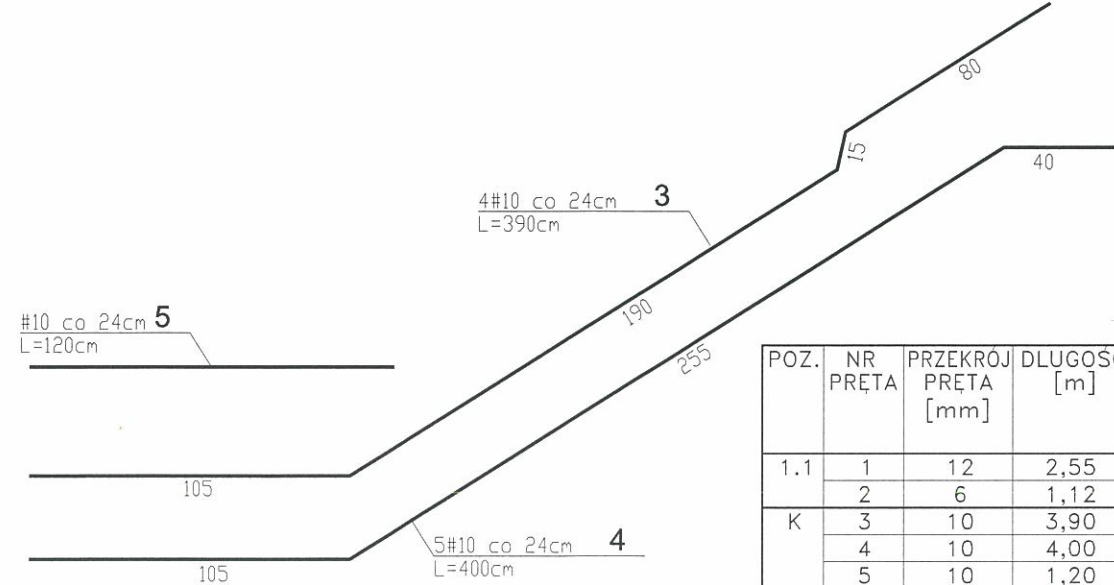
POZ. 1.1



POZ. 1.1



POZ. K



POZ.	NR PRĘTA	PRZEKROJ PRĘTA [mm]	DŁUGOŚĆ [m]	ILOŚĆ [szt.]	SUMA DŁUGOŚCI	MASA [kg]		
						A-III		
						Ø6	#10	#12
1.1	1	12	2,55	6	15,30			
	2	6	1,12	14	18,48	4,10		13,59
K	3	10	3,90	4	15,60		9,62	
	4	10	4,00	5	20,00		12,34	
	5	10	1,20	5	6,00		3,70	
	6	10	1,65	5	8,25		5,09	
	7	10	4,10	5	20,50		12,65	
	8	10	4,35	4	17,40		10,74	
	9	6	1,00	24	24,00	5,33		
	10	6	2,10	8	16,80	3,73		
MASA RAZEM						13,16	54,14	13,59
MASA OGÓLEM								80,89

PRACOWNIA PROJEKTOWA ARCHITEKT
WITOLD J. KOWALCZYK
Ełk ul. Armii Krajowej 8 tel. (0-87)6105510

nazwa obiektu	BUDYNEK MIESZKALNY JEDNORODZINNY		
adres	Woszczele gmina EŁK, dz. nr 180/13		
branża	konstrukcyjna		
RYS. NR.	Poz.1.1;Poz.K	skala	1:25
ZESPÓŁ PROJEKTOWY		data	numer uprawnień
mgr inż. arch. Witold J.Kowalczyk		03/2010	SUW-45-87

[Signature]